

SmartPharmaSys[®]

Ολοκληρωμένο Σύστημα Διαχείρισης
Φαρμακείων και Αλυσίδων Φαρμακείων

Από
την



Γενική Περιγραφή

Λειτουργιών και
Υποσυστημάτων

Η SMARTWARE ΣΑΣ ΠΑΡΟΥΣΙΑΖΕΙ ΤΗΝ ΕΦΑΡΜΟΓΗ SmartPharmaSys®

Η νέα αυτή εφαρμογή δημιουργήθηκε από την SmartWare, μεταφέροντας την εμπειρία και την τεχνογνωσία της, των χιλιάδων εγκαταστάσεων καταστημάτων Λιανικής, για να καλύψει τις ανάγκες του **σύγχρονου Φαρμακείου** στις σημερινές συνθήκες της αγοράς, ώστε να αποτελέσει για εσάς έναν νέο πολύτιμο συνεργάτη.

Μέσα από την λειτουργία της θα έχετε την ευκαιρία να υλοποιείτε όλες τις συναλλαγές, που αφορούν την καθημερινή διαχείριση του φαρμακείου σας καθώς και θα έχετε τη δυνατότητα να παρακολουθείτε λεπτομερώς μέσω στατιστικών reports την πορεία του.

Το **SmartPharmaSys®** είναι ένα μοντέρνο σύστημα, ανεπτυγμένο με σύγχρονες μεθόδους, το οποίο αξιοποιώντας στο μέγιστο την σημερινή τεχνολογία είναι ταχύτατο, ασφαλές και λειτουργικό, με μικρές απαιτήσεις σε εξοπλισμό και εκμάθηση, εξασφαλίζοντας απόλυτα απρόσκοπτη λειτουργία των σημείων πώλησης, αυτόματα, σε οποιοσδήποτε συνθήκες.

Προσφέρει απλότητα και ευκολία χειρισμού, ασφάλεια συναλλαγών και δεδομένων, νέες μεθόδους άντλησης στατιστικών στοιχείων και πληροφόρησης, πρωτοποριακά συστήματα επικοινωνιών, δικτύωσης και ανταλλαγής δεδομένων και παρέχεται ολοκληρωμένο με υπο-συστήματα: κάρτας πελάτη (Loyalty card) και προωθητικών ενεργειών, Κεντρικής Διαχείρισης πολλών φαρμακείων, διασύνδεσης με φαρμακαποθήκες, διασύνδεσης με συστήματα ERP, e-shops και με ρομποτικές μηχανές αποθήκευσης και διανομής.

Υποστηρίζει εγγενώς όλα τα σύγχρονα συστήματα διαχείρισης λιανικής, όπως: touch-screens, info-kiosks, Wi-Fi φορητά τερματικά PDAs, κάμερες ασφάλειας, Price-Checkers και ηλεκτρονική σήμανση ραφιών έτσι ώστε να αναβαθμίζει σημαντικά την συνολική εικόνα του καταστήματος προσφέροντας ταυτόχρονα εξοικονόμηση χώρου, χρόνου και προσωπικού.

Αναβαθμίζεται συνεχώς με νέες λειτουργίες και καθημερινές ευκολίες παρακολουθώντας άμεσα τις αλλαγές στη νομοθεσία και στους κανονισμούς και παραμένοντας στην αιχμή της τεχνολογίας και των εξελίξεων εξασφαλίζει το μέλλον της επένδυσής σας.

Η υποστήριξη λειτουργίας που παρέχει η εταιρεία μας είναι πλήρης και αποτελεσματική 24 ώρες την ημέρα, 7 ημέρες την εβδομάδα, από έμπειρο προσωπικό ενώ το αυτοματοποιημένο σύστημα ενημερώσεων διασφαλίζει ότι τα καθημερινά δεδομένα φαρμάκων και παραφαρμάκων (καθώς και η τελευταία έκδοση της εφαρμογής) θα βρίσκονται πάντα διαθέσιμα στο σύστημά σας, χωρίς καμία απολύτως δική σας ενέργεια.

Το σύστημα αποτελείται από το βασικό πακέτο κορμού του προγράμματος:

- A. Υποσύστημα Πωλήσεων Εντατικής Λιανικής (SmartEasyPos)**
- B. Υποσύστημα Διαχείρισης Back-Office (SmartStore)**

και από τα προαιρετικά επιπλέον υποσυστήματα:

- 1. Υποσύστημα Loyalty/Promotions (Smart Loyalty Club)**
 - Με επεκτάσεις Customer Care & Marketing Campaigns
- 2. Υποσύστημα Ενημέρωσης Δεδομένων (Smart Data Update)**
- 3. Υποσύστημα Διασύνδεσης με Φαρμακαποθήκες (Ext-Systems Communicator)**
- 4. Υποσύστημα Ολοκλήρωσης με ERP (ERP Integrator)**
- 5. Υποσύστημα Επικοινωνίας με e-shop (e-shop Connector) & Couriers**
- 6. Υποσυστήματα Διαχείρισης συσκευών PDAs, Price-Checkers, ESLs, Security-Cams**
- 7. Υποσύστημα Διασύνδεσης με Robot (Robot Processor Integrator)**

Ενώ ανά πάσα στιγμή μπορεί να επεκταθεί για να υποστηρίξει πολλά φαρμακεία με το

- **Σύστημα Κεντρικής Διαχείρισης (SmartStore-Central)**

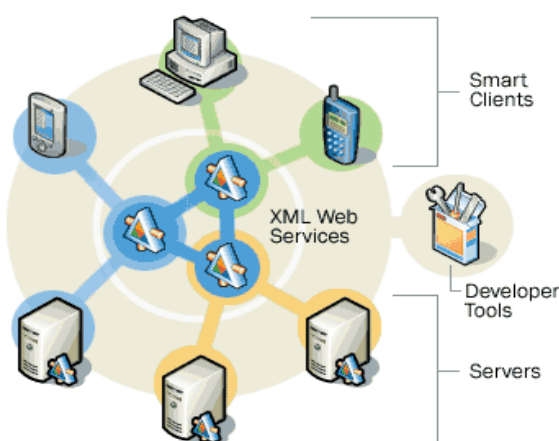


Βασικά Χαρακτηριστικά του Συστήματος

Το μηχανογραφικό σύστημα Φαρμακείων **SmartPharmaSys®**, στοχεύει στην άριστη εκμετάλλευση των πόρων των εταιρειών που το χρησιμοποιούν, προσφέροντας τη δυνατότητα για βελτιστοποίηση της όλης εσωτερικής τους οργάνωσης και λειτουργίας.

Τα βασικά χαρακτηριστικά υποδομής και τεχνολογίας του συστήματος εγγυώνται την μακροημέρευσή του, μέσα από:

- Περιβάλλον εργασίας διαμορφούμενο ανά χρήστη (σύμφωνα με τα δικαιώματα ασφαλείας) για να κάνει απλά και γρήγορα την δουλειά του.
- Εναλλακτικές όψεις των οντοτήτων της εφαρμογής, απεριόριστες δυνατότητες ομαδοποιήσεων, υποσυνόλων, ταξινομήσεων, φιλτραρίσματος και άμεση εκτύπωση από την όψη που δουλεύει ο χρήστης. Ενοποιεί το περιβάλλον χρήσης της εφαρμογής με την άντληση και παρουσίαση πληροφορίας, και δεν απαιτεί ιδιαίτερες γνώσεις από τους χρήστες για να αντλήσουν τις πληροφορίες που χρειάζονται καθημερινά.
- Δυνατότητα υλοποίησης διεπαφών με τρίτες εφαρμογές (π.χ. Word, Excel) και πλήρη ανταλλαγή δεδομένων μέσω XML
- Διαχείριση πολλών εταιρειών στην ίδια βάση δεδομένων με ενιαία χαρακτηριστικά (π.χ. κοινούς πελάτες-προμηθευτές, ενιαίο reporting για όλες τις εταιρείες, διεταιρικές κινήσεις)
- Τήρηση φωτογραφιών στην καρτέλα του είδους, εμφάνιση τους στις αντίστοιχες όψεις και δυνατότητα άμεσης εκτύπωσης τους σε μορφή π.χ. τιμοκαταλόγου ή προσφοράς.
- Πλήρη παραμετροποίηση μέσα από το περιβάλλον εργασίας του χωρίς τη χρήση εξωτερικών εργαλείων με παράλληλη δυνατότητα προγραμματιστικής επέμβασης απευθείας στο περιβάλλον εργασίας (αυτό φυσικά από εξειδικευμένους προγραμματιστές).
- Επιπλέον η δυνατότητα αυτή επιτρέπει την απρόσκοπτη αναβάθμιση της εφαρμογής και δεν επιβαρύνει με κόστος την εταιρεία για την συντήρησή της, καθώς δεν υπάρχει ανάγκη σε κάθε νέα έκδοση ο προγραμματιστής να συντηρεί και τα εξωτερικά custom κομμάτια, να ελέγχει αν λειτουργούν κλπ.



- Δυνατότητα απομακρυσμένης σύνδεσης και λειτουργίας των στελεχών της εταιρείας με το σύστημα χωρίς την ανάγκη ύπαρξης κοστοβόρου εξοπλισμού και τηλεπικοινωνιακών υποδομών.
 - Internet-based διαδικασίες αναβάθμισης λογισμικού (εγκατάσταση νέων εκδόσεων) σύμφωνα με τα πρότυπα του Windows update, ελαχιστοποιώντας το χρόνο και το κόστος εγκατάστασης νέων εκδόσεων.
 - Δυνατότητα υποστήριξης απεριόριστων θέσεων εργασίας (πώλησης, παραγγελίας, διαχείρισης,...) σε πρακτικά απεριόριστο αριθμό καταστημάτων.
- Κεντρική διαχείριση, έλεγχος, αναφορές κλπ. ανά κατάσταση, group καταστημάτων ή συνολικά σε πραγματικό χρόνο (on-line / real-time).
 - Διαδικασίες υποστήριξης της επιχειρησιακής ανάπτυξης για εύκολο και γρήγορο άνοιγμα νέων καταστημάτων και δραστηριοτήτων.

Συνοπτική Περιγραφή Συστήματος

Βασικός Κορμός

Α. Υποσύστημα Πωλήσεων Εντατικής Λιανικής (SmartEasyPOS)

Αποτελεί το τμήμα του συστήματος που υλοποιεί τις λειτουργίες που απαιτούνται για την συνδιαλλαγή του φαρμακοποιού με τον πελάτη. Είναι σχεδιασμένο για βέλτιστη απόδοση με χρήση οθονών αφής (touch-screen POS) αλλά λειτουργεί εξίσου καλά και σε κλασικά PCs υλοποιώντας τις παρακάτω λειτουργίες:

- Πώληση ειδών με έκδοση Λιανικής και λουπών θεωρημένων (Φάρμακα-Παραφάρμακα)
 - Με BarCode, πλήκτρο touch, κωδικό είδους
 - Με αναζήτηση βάσει περιγραφής ειδών, κατηγοριών, brands, δραστικής ουσίας
- Διασύνδεση με ηλεκτρονική συνταγογράφηση
- Υποστήριξη χειρόγραφων συνταγών
- Ιστορικό πελάτη, Επιστροφές, Αλλαγές
- Διαχείριση περιεχομένων συρταριού
- Υποστήριξη καταγραφής απογράφης
- Διαχείριση Φωτογραφιών Ειδών
- Υποστήριξη πολλαπλών τιμοκαταλόγων με αυτόματη επιλογή βάσει παραστατικού
- Εμφάνιση πληροφοριών είδους και αποθέματος κατά την πώληση (ή χωρίς πώληση)
- Αυτόματη υλοποίηση Loyalty / Promotions (εάν υπάρχουν)
- Υποστήριξη Customer-Care (καμπάνια, δειγματισμός) και Marketing (SMS, mail, campaigns)
- Add on attributes στη πώληση (Ελλείψεις, σημειώσεις, βάσει Ταμείου κλπ.)
- Υποστήριξη LOT και Ημερομηνιών Λήξης
- Εκτύπωση αυτοκόλλητων labels παρασκευασμάτων και δοσολογιών
- Παραγγελίες πελατών (δημιουργία παραγγελίας)
- Καταγραφή πωλήσεων ανά πωλητή/χειριστή/ταμεία
- Υποστήριξη Ομοιοπαθητικών και Γαληνικών σκευασμάτων
- Αυτόματος καταμερισμός τρόπου πληρωμής (μετρητοίς, κάρτα, επί πιστώσει κλπ.) στα ταμεία
- Διαχειριστικές συναλλαγές (εισαγωγή-εξαγωγή μετρητών, πληρωμές, προκαταβολές κλπ.)
- Διαχείριση κουπονιών, διατακτικών, δωροεπιταγών (και με BarCode)
- Αναλυτικές Αναφορές Πωλήσεων/Εισπράξεων/Συναλλαγών ανά ταμείο, χειριστή ή πωλητή
- Σύννομη υποστήριξη ειδικών λειτουργιών διακίνησης φαρμάκων
 - Δανεικά από/προς συναδέλφους, Δανεικά σε αναμονή συνταγής, «Βερεσέ»
 - Με ενημέρωση παρακολούθησης αποθέματος
- Υποστήριξη όλων των τρόπων έκδοσης φορολογικών παραστατικών
 - Φορολ. εκτυπωτών (ΑΔΗΜΕ), Φορολ. μηχανισμών (ΕΑΦΔΣΣ), Ταμιακών (ΦΤΜ) με σύνδεση



Πλήρης υποστήριξη αυτόματης on-line/off-line λειτουργίας

- Το υποσύστημα λιανικής εκτελείται σε οποιοδήποτε σταθμό μέσα στο φαρμακείο (είτε touch POS είτε απλό PC) χωρίς να είναι απαραίτητη η διαθεσιμότητα του server ή της data-base του καταστήματος για τις περισσότερες λειτουργίες του.
- Η όλη λειτουργία είναι αυτόματη. Δεν απαιτείται κανένας απολύτως χειρισμός σε περίπτωση απώλειας και επαναφοράς του server ή του δικτύου
 - οι συναλλαγές εκτελούνται κανονικά, τα δεδομένα αποθηκεύονται αυτόματα
 - με την επαναφορά μεταφέρονται αυτόματα στον server και συγχρονίζονται τα δεδομένα

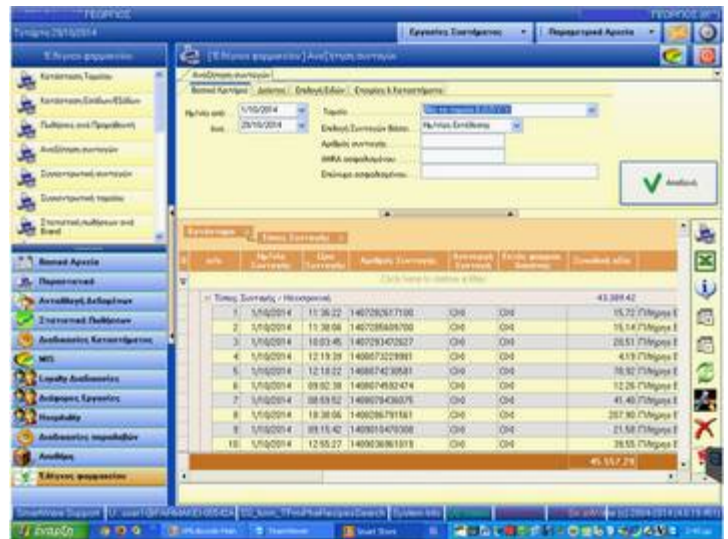
B. Υποσύστημα Διαχείρισης Back-Office (SmartStore)

Αποτελεί την καρδιά του συστήματος **SmartPharmaSys®** καθώς προσφέρει τοπική διαχείριση του κάθε φαρμακείου και πλήρη εποπτική εικόνα της λειτουργίας του.

Το **SmartStore** λειτουργεί σε οποιοδήποτε σταθμό εργασίας ή/και θέση ταμείου ανεξαρτήτως εάν πρόκειται για προσωπικό υπολογιστή PC, POS ή server, με προϋπόθεση να είναι προσβάσιμη η data base του καταστήματος και φυσικά ο σταθμός να πληρεί τις ελάχιστες προδιαγραφές.

Υλοποιεί τις παρακάτω λειτουργικές ενότητες:

- Διαχείριση δεδομένων και διανομή τους στα σημεία πώλησης
 - Ειδών, Τιμών, Τιμοκαταλόγων, Mark-Up, Εκπτώσεων
 - Κατηγοριοποίηση / Ομαδοποίηση ειδών
 - Προμηθευτών, Brand-Names / Οίκων
 - Πελατών, Ταμείων και αντιστοίχων τιμοκαταλόγων
- Έλεγχος περιβάλλοντος λειτουργίας
 - Χειριστές, Ταμίες, Πωλητές, Δικαιώματα χρήσης και συναλλαγών
 - Καθορισμός και Διαχείριση Αποθηκευτικών χώρων
- Υποστήριξη πολλαπλών τρόπων τιμοδότησης
 - Αυτόματα βάσει mark-up ή χειροκίνητα
 - Ταυτόχρονη υποστήριξη τοπικής τιμοδότησης και κεντρικά προτεινόμενων τιμών
- Διαχείριση δεδομένων και αποτελεσμάτων Πωλήσεων και λοιπών συναλλαγών
- Εκτύπωση αυτοκόλλητων labels παρασκευασμάτων και δοσολογιών
- Υποστήριξη Ομοιοπαθητικών και Γαληνικών σκευασμάτων
- Χρηματοοικονομική διαχείριση (Πληρωμές, Εισπράξεις, Ταμείο καταστήματος)
- Διαχείριση Εφοδιαστικού κύκλου
 - Παραγγελίες / Παραλαβές / Επιστροφές / Παραστατικά Αγοράς / Διακινήσεις
 - Δανεικά προς πελάτες / Δανεικά προς συναδέλφους / Βερεσέ
- Πρόταση παραγγελίας
 - Με πλήρως παραμετροποιήσιμες μεθόδους, αυτόματα ή μετά από έγκριση
- Διαχείριση απογραφών και διαμόρφωσης υπολοίπων ανά αποθηκευτικό χώρο
- Διαχείριση Αποθέματος ανά αποθηκευτικό χώρο με υποστήριξη LOT και Ημ. Λήξεως
- Αναφορές Κερδοφορίας βάσει Αγορών, Πωλήσεων και Αποθεμάτων
- Καρτέλες Πελατών / Προμηθευτών / Κίνησης Ειδών
- Αναφορά Εσόδων-Εξόδων (με export για λογιστική ή σε Excel για επεξεργασία)
- Αποστολή στοιχείων προς εταιρείες πληροφόρησης αγοράς (π.χ. IMS)
- Ειδικές λειτουργίες για υποστήριξη κάρτας Loyalty, Marketing Campaigns, Customer-Care
- Αυτόματη έκδοση μηνιαίων τιμολογίων προς τα Ταμεία
- Αναφορές και Σύστημα Πληροφόρησης Διεύθυνσης
 - Έτοιμες Αναφορές Διαχείρισης, Στατιστικά στοιχεία & Γενικές Εκτυπώσεις
 - Δυναμικές Αναφορές με Export σε MS-Excel
 - M.I.S. σύστημα «κύβων» με δυναμικά διαμορφούμενα περιεχόμενα και όψεις (views)
- Υποστήριξη Διασύνδεσης με Σύστημα Κεντρικής Διαχείρισης (εάν υπάρχει)



Σύστημα Κεντρικής Διαχείρισης (SmartStore-Central)

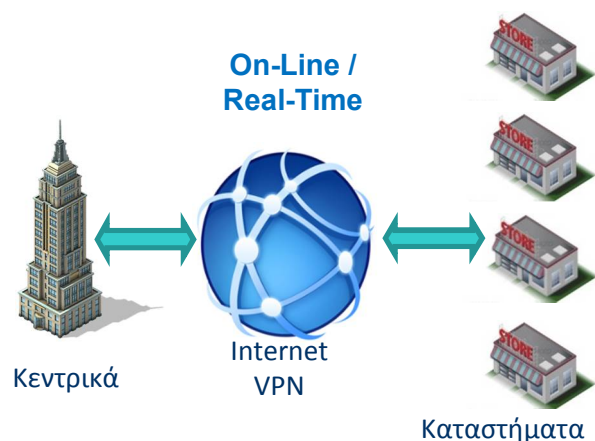
Η λειτουργικότητα και αποτελεσματικότητα του συστήματος ενισχύεται σε πολλαπλάσιο βαθμό με την τεχνολογία **Κεντρικής Διαχείρισης** της **SmartWare**, στην οποία στηρίζουν την καθημερινή διαχείριση της λειτουργία τους οι πλέον οργανωμένες αλυσίδες καταστημάτων λιανικής.

Το πλεονέκτημα της απλούστευσης των καθημερινών διαδικασιών, που προσφέρει αυτό το σύστημα, συνδυασμένο με την ευκολία και την ταχύτητα πρόσβασης στις πληροφορίες (οι οποίες τηρούνται με ενιαίο τρόπο σε ένα κεντρικό σημείο και μάλιστα σε πραγματικό χρόνο), εκτός από το μέσον για τη δραστική μείωση του καθημερινού λειτουργικού κόστους, αποτελεί και ένα εργαλείο πληροφόρησης για βοήθεια στη λήψη αποφάσεων προσφέροντας ταυτόχρονα και την απαραίτητη υποδομή μέσα για την άμεση εφαρμογή των αποφάσεων αυτών στα καταστήματα (αμφίδρομη επικοινωνία) και εν συνεχεία την παρακολούθηση των αποτελεσμάτων της.

Παράλληλα με την δυνατότητα για άμεσο έλεγχο και διαχείριση της λειτουργίας των καταστημάτων από ένα κεντρικό σημείο, προσφέρει και την απαραίτητη υποδομή για ασφάλεια δεδομένων, κεντροποιημένες διαδικασίες, disaster-recovery, κεντρικά διαχειριζόμενο ενιαίο πελατολόγιο, κεντρική διαμόρφωση και διαχείριση όλων των παραμέτρων λειτουργίας (πλήκτρα, τρόποι πληρωμής, δικαιώματα χειριστών κλπ.), διαχείριση και αυτόματη αναβάθμιση νέων εκδόσεων λογισμικού, εύκολο και γρήγορο κτίσιμο νέων καταστημάτων μέσω ενιαίας διαχείριση συλλογής ειδών ανά τύπο καταστήματος, αυτοματοποίηση διαδικασιών ενημέρωσης από/προς το ERP, ανοικτή βάση δεδομένων SQL server, εσωτερικό mail καταστημάτων-κεντρικών και άλλες αυτοματοποιήσεις που αυξάνουν την καθημερινή παραγωγικότητα και λειτουργικότητα.

Υποστηριζόμενες Λειτουργίες και Υπο-Συστήματα

- Επικοινωνιακό Σύστημα (On-Line/Real-time)
- Δενδροειδής διαμόρφωση λειτουργίας για υποστήριξη groups καταστημάτων
- Διαχείριση Τύπων Καταστημάτων και Συλλογής Ειδών ανά τύπο
- Υποστήριξη Πολυεταιρικής λειτουργίας
- Πλήρως διαμορφούμενα επίπεδα ανταλλαγής, συγκέντρωσης και διανομής δεδομένων
- Διαχείριση Ειδών ανά Οίκο, Βασική εταιρεία, Προμηθευτή, Αντιπρόσωπο, Διακινητή
- Διαχείριση Τιμοκαταλόγων, Εκπτώσεων, Φυλλαδίων
- Διαχείριση Πελατών είτε Κεντρικά είτε τοπικά
- Διαχείριση και Έλεγχος Συναλλαγών
 - Συγκέντρωση και ενοποίηση δεδομένων
 - Έλεγχος Συναλλαγών Καταστημάτων
 - Έλεγχος και Διαχείριση Παραγγελιών
 - Διαχείριση κουπονιών προμηθευτών
 - Έλεγχος και Διαχείριση Franchisees
- Σύστημα Προωθητικών Ενεργειών
- Κεντρικό Σύστημα Κάρτας Loyalty
- Σύστημα Πληροφόρησης (Reporting, OLAP/MIS)
- Αναφορές Web & Mobile (Android και iOS)
- Διαχείριση Παραμέτρων και Versions
 - Σενάρια πλήκτρων, εμφάνιση οθόνης κλπ.
- Υποστήριξη Mail/Instant Messaging/File Transfer
- Gateway από/προς Εμπορικο-Λογιστικό Σύστημα (ERP)



Πρόσθετα Υποσυστήματα

1. Υποσύστημα Loyalty / Promotions (Smart Loyalty Club)

Αποτελεί το τμήμα του συστήματος που υλοποιεί τα προγράμματα πιστότητας και προωθητικών ενεργειών καθώς τις αντίστοιχες λειτουργίες που είναι απαραίτητες για την αξιοποίηση της πληροφορίας του πελατολογίου. Υποστηρίζει:

- Διαχείριση καρτούχων, Groups καρτούχων, προνομίων και πολιτικών
- Συνδυασμένη λειτουργία προωθητικών ενεργειών και κάρτας πιστότητας
 - Ταυτόχρονη λειτουργία προωθήσεων για όλους τους πελάτες
 - Με επιπλέον προνόμια για καρτούχους ή group καρτούχων
- Απεριόριστο πλήθος ταυτόχρονων και συνδυασμένων προωθητικών ενεργειών και campaigns
- Υποστήριξη είτε κεντρικής (μέσω SmartStore-Central) είτε τοπικής διαμόρφωσης είτε ταυτόχρονης λειτουργίας
 - με αυτόματη επιλογή εφαρμογής προωθητικών σεναρίων
- Ταυτόχρονη υποστήριξη κεντρικού και τοπικού Loyalty
 - Πολλαπλοί αθροιστές πόντων
 - Το κατάστημα μπορεί να υλοποιεί ταυτόχρονα και δική του πολιτική δώρων κλπ.
- Εύκολη Διαχείριση προωθητικών ενεργειών (κεντρικών και τοπικών, ταυτόχρονα)
- Ταυτόχρονη υποστήριξη πόντων και άμεσων εκπτώσεων (κεντρικών και τοπικών, ταυτόχρονα)
- Αυτόματη εξαργυρώσεων πόντων (κεντρικών και τοπικών, ταυτόχρονα)
- Οι καθοριζόμενες ενέργειες, απονομές πόντων, εκπτώσεις, εξαργυρώσεις κλπ., εφαρμόζονται αυτόματα, βάσει σεναρίων, στα σημεία πώλησης **SmartEasyPos**.
- **On-Line/Off-line** λειτουργία (εκτός της εξαργύρωσης πόντων για αποφυγή διπλοεξαργύρωσης)
- Reporting συμπεριφοράς πωλήσεων καρτούχων
- Λίστες βάση κριτηρίων συμπεριφοράς καρτούχων για χρήση SMS – DIRECT MAIL κλπ.



2. Υποσύστημα Ενημέρωσης Δεδομένων (Smart Data Update)

Αποτελεί το τμήμα του συστήματος που υλοποιεί τη φυσική διασύνδεση με το σύστημα κεντρικής διαχείρισης ειδών και ενημέρωσης τιμών. Υλοποιεί την ενημέρωση του καταστήματος με νέα στοιχεία και αντίστοιχα ενημερώνει το κεντρικό με τις απαραίτητες πληροφορίες (εάν απαιτείται).

Υποστηρίζεται διπλή λειτουργία:

- Εάν το κατάστημα ανήκει σε group καταστημάτων, το οποίο υποστηρίζεται από Σύστημα Κεντρικής Διαχείρισης SmartStore-Central
 - Η διασύνδεση και ενημέρωση γίνεται μέσω αυτού
- Εάν το κατάστημα είναι αυτόνομο
 - Η διασύνδεση και ενημέρωση γίνεται από το Κεντρικό Σύστημα της SmartWare

Προσφέρει:

- Ενημέρωση φαρμάκων και των τιμών τους (επίσημα στοιχεία)
- Ενημέρωση παραφαρμάκων και στοιχείων τους
- Ενημέρωση κεντρικά προτεινόμενων τιμών,
 - Για τις οποίες υποστηρίζεται επιλεκτική εφαρμογή με απόφαση της διεύθυνσης
- Ενημέρωση κεντρικά προτεινόμενων προωθητικών ενεργειών (εάν επιλεγεί)
- Ενημέρωση κεντρικού με επιλεγόμενα στοιχεία πωλήσεων
 - εάν υπάρχει σύστημα κεντρικής διαχείρισης και επιλεγεί η λειτουργία αυτή

3. Υποσύστημα Διασύνδεσης με φαρμακαποθήκες (Ext-Systems Communicator)

Αποτελεί το τμήμα του συστήματος που υλοποιεί τη φυσική διασύνδεση με τις φαρμακαποθήκες με τη παρακάτω λειτουργικότητα:

- Αποστολή ηλεκτρονικής παραγγελίας
 - Κατ' επιλογή είτε από την αυτόματη πρόταση παραγγελίας είτε μετά από επέμβαση είτε με χειροκίνητη συμπλήρωση της παραγγελίας
- Αναμενόμενη παραλαβή από Φαρμακαποθήκες
- Παραλαβή παραστατικών από φαρμακαποθήκη
- Αποδοχή ηλεκτρονικού παραστατικού και επιλεκτική σύγκριση με φυσική παραλαβή
- Διαχείριση τεχνικής διασύνδεσης με τις φαρμακαποθήκες

Υποστηρίζονται όλα τα πρωτόκολλα επικοινωνίας των ΣΥ.ΦΑ. και αρκετών άλλων ιδιωτικών φαρμακαποθηκών. Η λίστα ανανεώνεται διαρκώς. Σε περίπτωση απαίτησης για υποστήριξη μη υποστηριζόμενης αποθήκης, η υλοποίηση είναι άμεσα εφικτή εντός 2-3 ημερών.

4. Υποσύστημα Ολοκλήρωσης με ERP (ERP Integrator)

Είναι ένα ειδικά σχεδιασμένο υποσύστημα, το οποίο επιτρέπει την ολοκλήρωση του συστήματος **SmartPharmaSys®** με όλα τα ERP εμπορικο-λογιστικά συστήματα, με εύκολο, γρήγορο, ασφαλή και διαφανή τρόπο.

Επιτρέπει τον καθορισμό των οντοτήτων, οι οποίες θα ανταλλάσσονται με το ERP σύστημα, τον χρονισμό και την προτεραιότητα των ενημερώσεων καθώς και την κατανομή των διάφορων λειτουργιών (π.χ. άνοιγμα νέων ειδών, καθορισμός τιμών κλπ.) μεταξύ των δύο συστημάτων, έτσι ώστε να ελαχιστοποιούνται οι κατά περίπτωση απαιτούμενες υπηρεσίες (αναλόγως του ERP και των ειδικών απαιτήσεων, που τυχόν υπάρχουν) για την θέση σε παραγωγική λειτουργία της σύνδεσης.

Η διασύνδεση υποστηρίζεται είτε μέσω του Συστήματος Κεντρικής Διαχείρισης SmartStore-Central (για εταιρείες με πολλά υποκαταστήματα) είτε απευθείας με το σύστημα του καταστήματος (για αυτόνομα κατάστημα).

5. Υποσύστημα Επικοινωνίας με e-shop (e-shop Connector)

Αποτελεί μία ειδική πλατφόρμα διασύνδεσης των λειτουργιών οποιουδήποτε e-shop με το σύστημα **SmartPharmaSys®**. Μέσω του υποσυστήματος αυτού επιτυγχάνεται η έκδοση των παραστατικών (απόδειξη λιανικής, ΔΑ, τιμολόγιο-ΔΑ) που αφορούν σε παραγγελίες του e-shop, απευθείας και αυτόματα από το **SmartPharmaSys®**, έτσι ώστε αποφεύγονται λάθη καταχώρησης και να εξοικονομείται σημαντικός χρόνος προσωπικού.

6. Υποσυστήματα Διαχείρισης Περιφερειακών συσκευών:

Το **SmartPharmaSys®** διαθέτει ειδικά υποσυστήματα για την ενσωμάτωση συσκευών και συστημάτων, πολύ διαδεδομένων στα καταστήματα λιανικού εμπορίου, τα οποία αυξάνουν την παραγωγικότητα και αποτελεσματικότητα του προσωπικού, όπως:

PDA's: Ασύρματα φορητά τερματικά για χρήση σε Παραγγελίες, Παραλαβές, Απογραφές,

Price-Checkers: Ενσύρματες και Ασύρματες συσκευές για έλεγχο τιμών από τους πελάτες

ESLs: Ασύρματες Ηλεκτρονικές ετικέτες Σήμανσης Ραφιών

Security-Cams: Σύνδεση των θέσεων ταμείου με κάμερες ασφαλείας ώστε να αποτυπώνεται η απόδειξη μέσα στο καταγραφικό video της κάμερας, καθώς πωλούνται τα είδη.

7. Διασύνδεση με couriers

Αποτελεί συμπληρωματικό υποσύστημα του e-shop Connector αλλά μπορεί να λειτουργήσει και χωρίς αυτό. Μέσω αυτού του υποσυστήματος επιτυγχάνεται η έκδοση του voucher του courier, ταυτόχρονα με την έκδοση του παραστατικού πώλησης-αποστολής της παραγγελίας ώστε να γίνεται και η εκτύπωση του κωδικού του voucher πάνω στο παραστατικό. Εάν συνδυαστεί με το e-shop Connector, ο κωδικός του voucher αποστέλλεται και στο e-shop για ενημέρωση του πελάτη. Επίσης υποστηρίζεται αυτόματη (από Excel) εισαγωγή των εισπράξεων (αντικαταβολές), οι οποίες δημιουργούν παραστατικά εισπραξης έναντι πιστώσεων πελατών για κλείσιμο των υπολοίπων πελατών και παρακολούθηση της χρηματοροής από τους couriers.

Μέχρι στιγμής έχει τεθεί σε λειτουργία η υποστήριξη για ACS και Γενική Ταχυδρομική.

8. Υποσύστημα Διασύνδεσης με Robot (Robot Processor Integrator)

Έχει ήδη τεθεί σε παραγωγική λειτουργία το ειδικό υποσύστημα διασύνδεσης με ρομποτικά συστήματα φαρμακείου. Είναι αυτόματες μηχανές, οι οποίες διαχειρίζονται τα αποθέματα του φαρμακείου και έτσι δεν χρειάζονται ράφια και συρτάρια για την αποθήκευσή τους. Η διασύνδεση με τα ρομποτικά συστήματα προσφέρει:

- Ταχύτητα στην εισαγωγή και εξαγωγή προϊόντων.
- Μικρός χώρος για μεγάλο αριθμό προϊόντων.
- Αυτόματη εξαγωγή των προϊόντων κατά την έκδοση της απόδειξης.
- Αυτόματη παρακολούθηση αποθέματος και της ημερομηνίας λήξης των προϊόντων.
- Ταυτόχρονη εισαγωγή και εξαγωγή προϊόντων.



Προς το παρόν υποστηρίζονται ρομποτικά της ROWA, αλλά το συγκεκριμένο υποσύστημα είναι έτσι σχεδιασμένο ώστε να μπορεί να υποστηρίξει οποιοδήποτε ρομποτικό νέας τεχνολογίας.

9. Customer-Care & Marketing Module

Αποτελεί επέκταση του συστήματος κάρτας πιστότητας Smart Loyalty Club και προσφέρει την δυνατότητα για:

- Καταγραφή και παρακολούθηση ενεργειών Customer-Care (π.χ. δειγματοσιμός με καταγραφή των δειγμάτων, παροχή υπηρεσιών όπως καμπίνα μακιγιάζ κλπ.)
- Επιλογή και δημιουργία λιστών πελατών βάσει κριτηρίων αγορών, τζίρου, πόντων, επισκέψεων ή/και δημογραφικών στοιχείων για:
 - Παρακολούθησή τους σε αναφορές πωλήσεων, κερδοφορίας, κλπ.
 - Ένταξή τους σε ειδικές προωθητικές ενέργειες και παρακολούθηση της εξέλιξης και αποδοτικότητας των ενεργειών αυτών
 - Αποστολή ομαδικών SMS ή/και Mail μηνυμάτων (εφόσον το επιτρέπει ο πελάτης) για διαφημιστικές ενέργειες, δώρα ή campaigns κλπ. (σε συνεργασία με παρόχους SMS και Mail).

Με τη χρήση συγκεκριμένου module, το σύστημα κάρτας πιστότητας αναβαθμίζεται σε ένα αποτελεσματικό εργαλείο παρακολούθησης marketing ενεργειών και διαχείρισης των σχέσεων με τους πελάτες.